



KUNSTKANAL

KUNSTKANAL

DER KUNSTKANAL | WAS IST DAS?

Der Kunstkanal ist ein im Jahre 2012 gegründeter gemeinnütziger Verein zur Förderung transdisziplinärer Künste & Technologien in Wien Leopoldstadt. Auf 650 m² bietet der Verein temporäre Ausstellungs-, Diskussions-, Veranstaltungs-, und Projektflächen und vergibt permanente Werkstätten, Ateliers, Lager und Büros für kreativ tätige Individuen. Ein Drittel der Fläche wird gemeinschaftlich genutzt, dies fördert den Austausch und bringt Prozesse und Methoden zum Schöpfen von Neuem in Gang.

Mittlerweile arbeiten ca. 14 Menschen aus den Bereichen Design, Kunst, Musik, Technik, traditionellem Handwerk, sozialer Arbeit, Architektur & Wirtschaft in den Räumlichkeiten des Kunstkanals.

Der Kunstkanal möchte sich ab dem Jahr 2013 als aktive disziplinübergreifende und interkulturelle Plattform für den Austausch von Wissen, Erfahrungen und Praktiken in Form von Veranstaltungen, Ausstellungen und Workshops für alle öffnen.

SCHWERPUNKTE | 2013

- AUSBAU DER 650m² ARBEITS & PRÄSENTATIONSFLÄCHEN
- TEMPORÄRE OFF-SPACES & PROJEKTPLÄTZE
- INNOVATIVE PRODUKTENTWICKLUNG FÖRDERUNG VON JUNG-UNTERNEHMERN/INNEN
- VERMITTLUNG VON WISSEN, ERFAHRUNGEN UND PRAKTIKEN IN FORM VON WORKSHOPS



Kunstkanal

Verein zur Förderung transdisziplinärer Künste & Technologien

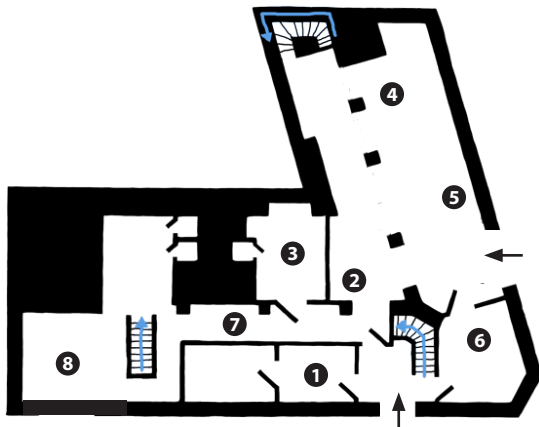
Ulrichgasse 1, 1020 Wien
mail: funkraum@kunstkanal.at

www.kunstkanal.at
ZVR# 606565210



Bildrechte: Edwina Loreen Sasse, Open Street Maps

DAS AREAL | PARTERRE

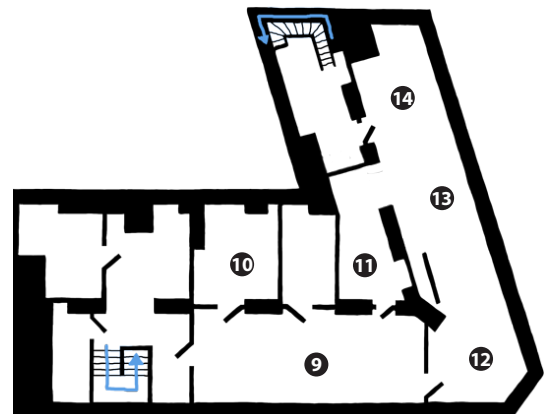


Das Erdgeschoss des Kunstkanals ist Experimentierraum, Offspace und Veranstaltungsfläche: Insgesamt 180 m² stehen dem Verein und der Community für die Realisierung kreativer Ideen auf Anfrage zur Verfügung. Darüber hinaus verfügen wir hier über 3 Ateliers welche individuell genutzt werden.

- 1 Kolaritsch, Lukacs & Heshmatpour
konzeptionelle, experimentelle
Architektur & Mobilitätskonzepte
- 2 Live Graffiti Painting
ZFA KREW
ab So. 21.04 - 14:00 UHR
- 3 Patrick Fabian & Jochen Fiedler
JURTENBAU & PHOTOVOLTAIK
<http://no-mad-living.at/>

- 4 Erwin Presser
MALEREI
<http://www.presser.at/>
- 5 Sascha Johannik
KELLERWERK
www.kellerwerk.at/
- 6 Nora Dibowski & Simon Laburda
DKIA.AT | RAUMINSTALLATION
www.dkia.at
- 7 Alexander Huegel
FOTOGRAFIE
<http://www.facebook.com/AlexanderHuegel>
- 8 the Committee of Sleep
RAUMINSTALLATION
www.taliaysebastian.com/
www.dkia.at/

DAS AREAL | SOUTERRAIN



Neben einer riesigen Gemeinschaftswerkstatt und zwei weiteren langfristig nutzbaren Werkräumen befindet sich im Souterrain der Bertl-Salon, eine gemütliche Fläche für Pausen und Besprechungen. Unser Vereinswohnzimmer geben wir bei Bedarf sehr gerne unter anderem für Filmdrehs, Tagungen, Proben und Screenings her.

- 9 Bertl Salon
SCREENINGS
- 10 Marie-Laure Hoddé
ZEICHNUNGEN | ILLUSTRATIONEN
<http://marilaurehodde.com/>
- 11 Stefanie Kerschbaumer
SCHUHDISEN & FERTIGUNG
<http://showtime.arts.ac.uk/stefaniekerschbaumer/>
- 12 Sascha Johannik
KELLERWERK
Recycling & Upcycling, Möbel-,
Accessoire- und Textildesign aus
Alltagsgegenständen
www.kellerwerk.at/
- 13 Alexandra Petschar
lens:a:part | SCHMUCKDESIGN
lens:a:part macht aus Objektiven
Objekte zum Tragen
www.facebook.com/lensapart/
- 14 Luc Bouriel
KORBALIX | FLECHTGESTALTUNG
Körbe und Geflechte aus Weide
<http://korbalix.at/>